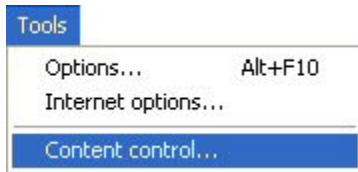


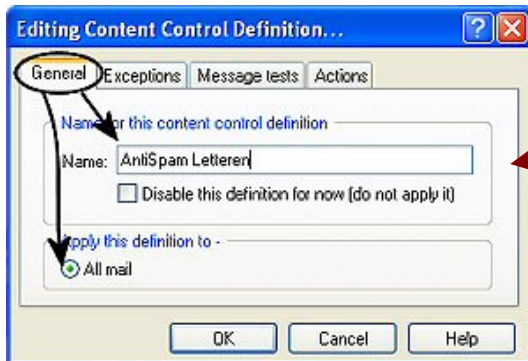
Instellingen Spamfilter (Pegasusmail)

Pegasusmail:



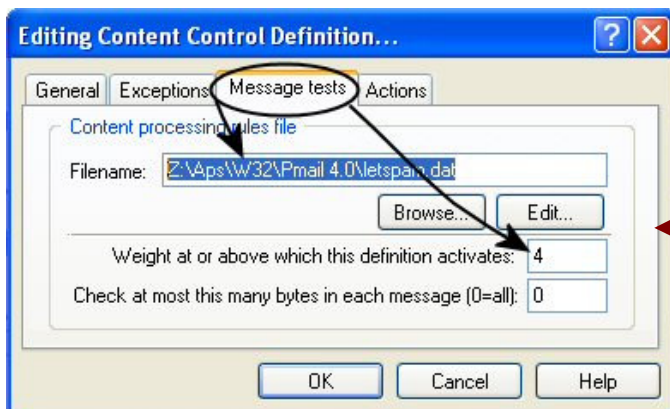
Start Pmail op
Klik achtereenvolgens op

- Tools,
- Content control,
- Add



Op het tabblad **General**

- Vul een naam in voor uw spamfilter
- Vink de knop 'All Mail' aan



Op het tabblad **Message tests**

- Klik op **Browse**, en ga naar de directory `z:\aps\w32\pmail4.0\`
- Dubbelklik in de lijst op het bestand `letsam.dat` om dit te laden.
- Geef de wegingsfactor aan door een getal tussen **0** en **50** in te typen. 0 betekent dat er niets meer voorkomt, 50 betekent dat alles doorgelaten wordt.



Op het tabblad **Actions**

- Klik op de afrolknop achter **Do this** en kies voor de optie :'**Move the message to a folder**'
- Klik op **Set** en geef aan waar de spam geplaatst moet worden. Kies een bestaande folder of maak er één aan.